

Arbeitsschritte - Wurzelanalyse



Universität für Bodenkultur Wien
 Department für Wasser-Atmosphäre-Umwelt
 Hydraulik und landeskulturelle Wasserwirtschaft

Im Feld



Wassergehaltsmessungen
 mit TDR-Trime Sonde

Entnahme von Boden-Wurzel Proben



Im Labor

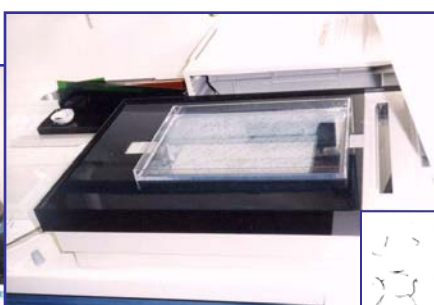


Wurzelreinigungsprozedur

...und Konservierung in
 Alkohollösung



Bildanalyse



Auswertung der
 morphologischen
 Parameter



Einfärben und scannen der
 Wurzeln

Nähere Information bei: Dipl.-Ing. Dr. M.Himmelbauer
 Univ.Prof. Dipl.-Ing. Dr. W.Loiskandl
 Muthgasse 18, 1190 Wien
 Tel: ++43 1 36006 / 5450;
 Fax: ++43 1 36006 / 5499
<http://www.wau.boku.ac.at/ihlw.html>